



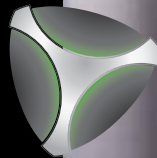
HOLOPHANE[®]

An **AcuityBrands** Company



DENVER[™]
elite system

bollard



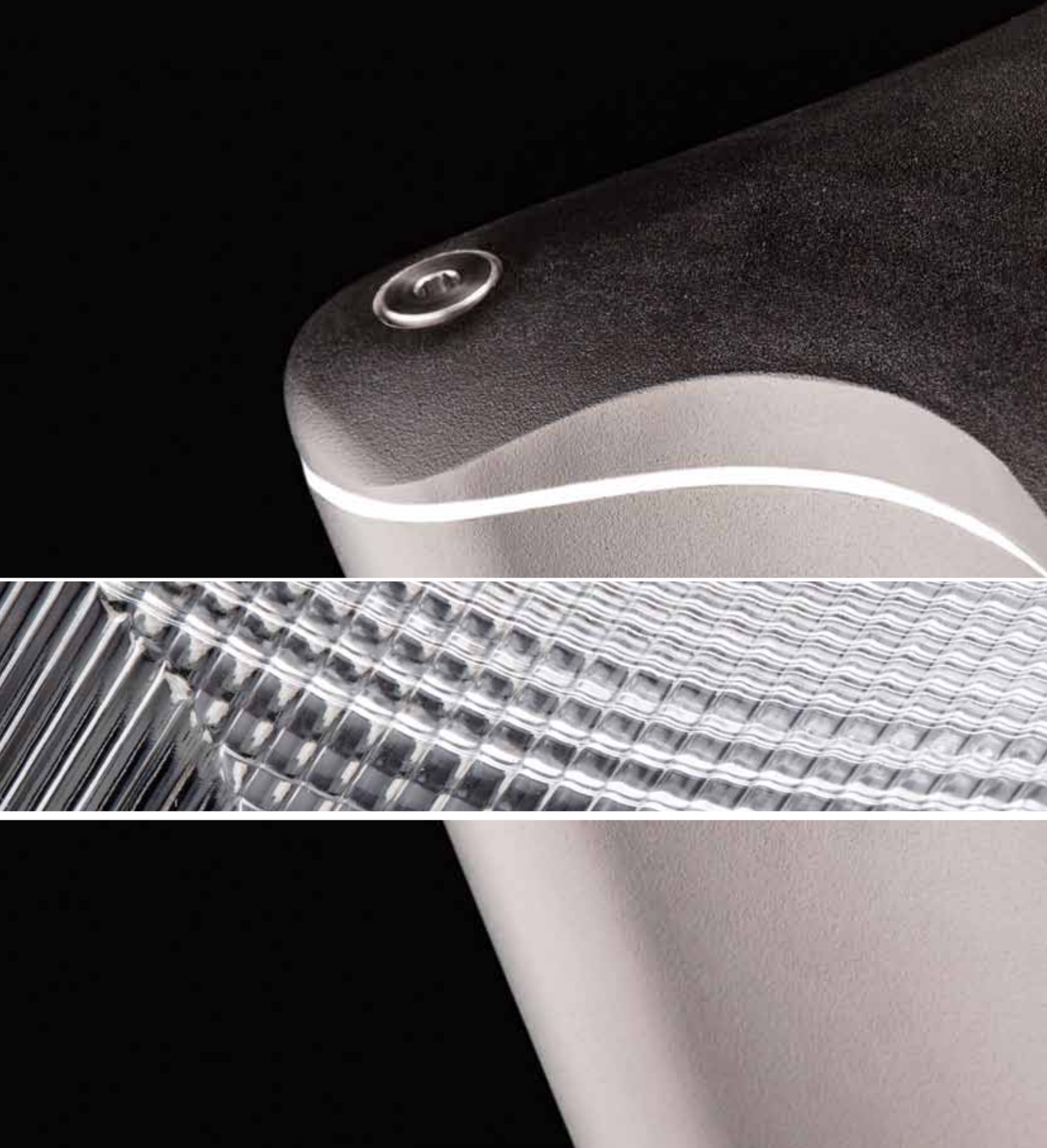
denver[™] elite bollard

Patent angemeldet
EINGETRAGENES DESIGN (EU)



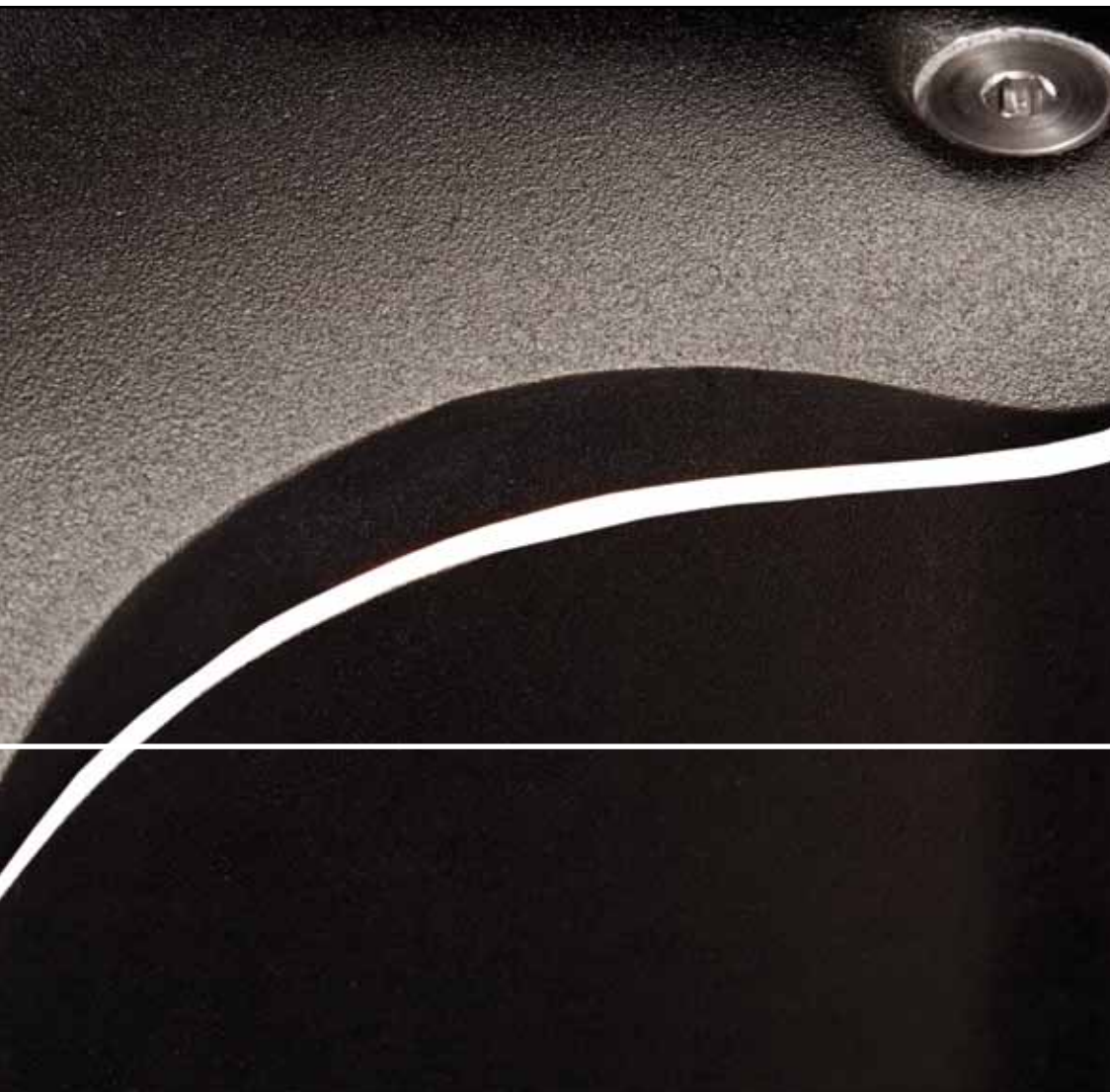
DENVER™
elite system

bollard





bollard
denver™ elite



INGETRAGENES DESIGN (EU)





Patent angemeldet

Die neue **Pollerleuchtenserie Denver™ Elite** vereint eine moderne ästhetische Erscheinung mit Qualität, Langlebigkeit und hoher optischer sowie energetischer Leistungsfähigkeit. Als Lichtquellen kommen LEDs und andere energieeffiziente weiße Lichtquellen (z.B. COSMO) zum Einsatz.

Das dreieckige Trilobe-Design mit seinen dekorativen Membranen ist, neben Berücksichtigung neuester Technologien und von Umweltaspekten, eine konsequente Weiterentwicklung auf Anregung unserer Kundschaft.

Die Leuchte wird ausschließlich mit elektronischen Vorschaltgeräten und neuester LED-Technologie angeboten, um Energiekosten so gering wie möglich zu halten - und zwar ohne Einbußen der optischen Leistungsfähigkeit.



Die durch die Membran als stilgebendes Element erzielte "Lichtzeile", dient gleichzeitig als Hitzeschild. So wird im Sinne der EN ISO 13732-1-2006 eine 'cool to touch' - Oberfläche erzielt, unabhängig von der verwendeten Lichtquelle. So erhalten Sie ein sicheres, wie auch modernes Produkt.



Technische Beschreibung

Gehäuse: Aluminium-Strangpressprofil
Integrierte Vorschaltgeräteeinheit für LED, Halogenmetallampf, CFL oder COSMO.

Optik: Prismatische Linse oder prismatische Linse mit Raster Die obere 'tri-lobe' - Dichtung gem. EN 60598-1:Abschnitt 12 (Patent angemeldet) wird mit drei Edelstahlbolzen zwischen Oberteil und Gehäuseprofil befestigt. Erdstück als Option erhältlich. Entwickelt nach EN 60598 in unterschiedlichen Ausführungen und mit Zubehör.

Enthaltene

45w-60w Cosmo

35w-70w HID

26w-42w PL4

11 x 1.3W Luxeon LEDs

Zulassungen

- > BS EN60598-1
- > BS EN55015
- > BS EN61000-3-2
- > BS EN61000-3-3
- > BS ENISO13732
- > BS EN62031
- > BS EN62384
- > BS EN62560

Schutzart

IP659



einseitig



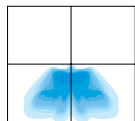
zweiseitig



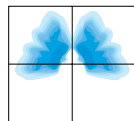
dreiseitig

Lichtverteilung

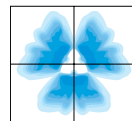
symmetrisch einseitig



Bisymmetrisch zweiseitig



symmetrisch dreiseitig



Merkmale und Vorteile

Modische Formgebung

- > 'tri-lobe' - Design als Architekturelement

Hochwertige Konstruktion

- > Langlebig und widerstandsfähig
- > Wetterbeständig

Einfach-, Zweifach- oder Dreifachlinse

- > Erhöhte Variabilität der Anwendungsmöglichkeiten

Prismatische Linse mit Raster

- > Vermeidung von Lichtsmog
- > Einzigartig im Poller-Markt

Dekorative Lichtzeile (Patent angemeldet)

- > Unverwechselbares Designelement
- > 'cool-to-touch' - Oberfläche

Erhältlich in zwei Höhen

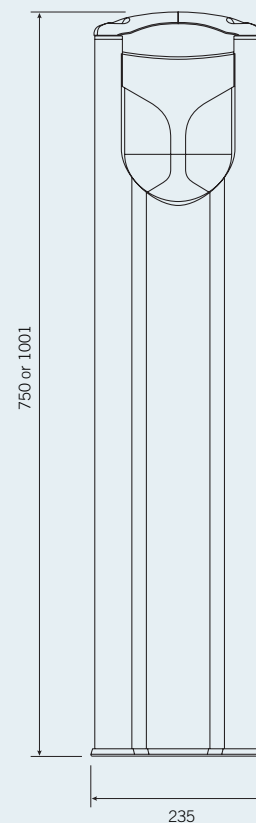
- > Mehr Flexibilität in der Planung
- > Unterschiedliche visuelle Effekte

Vandalismusgeschützt

- > Robustes Produktdesign
- > Patentiertes 'tri-lobe' - Design für erhöhte Stabilität



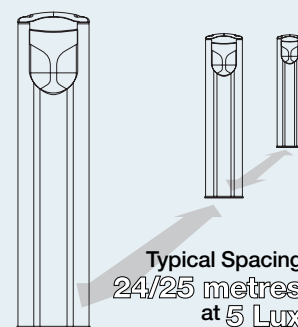
Maße in mm



Gewichte und thermische Daten (1m / 0.75m Version)

Leuchtentyp	Gewicht (kg)	Minimale Betriebstemperatur(°C)	Maximale Betriebstemperatur(°C)	Temp der Oberen(°C)
35CDMTF3	10 / 8.5	-20	40 / 35	43.8 / 53.4
70CDMT3	10 / 8.5	-20	35 / 35	43.8 / 53.4
26PL4	10 / 8.5	-5	40 / 35	43.8 / 53.4
32PL4	10 / 8.5	-10	40 / 35	43.8 / 53.4
42PL4	10* / 8.5*	-10	40 / 35	43.8 / 53.4
45CW	10 / 8.5	-20	40 / 35	43.8 / 53.4
60CW	10 / 8.5	-20	40 / 35	43.8 / 53.4
11LED	10.5 / 9	TBC	TBC / TBC	TBC / TBC

*0.5 kg bei .EM = Notlichtausführung mit CFL-Lampen



Bestellinformationen

Weitere Information
erhalten Sie auf unserer
www.holophane.de

Code

DEB Denver Elite Bollard

Code	Lampentyp
.35CDMTF3	35W CDM-T 3000°K Halogen-Metall dampflampe mit Keramikbrenner, klar (G12)
.70CDMT3	70W CDM-T 3000°K Halogen-Metall dampflampe, klar (E27)
.26PL4	26W 4000°K 4 Pin Kompakt-Leuchtstofflampe (G24q-3)
.32PL4	32W 4000°K 4 Pin Kompakt-Leuchtstofflampe, drei Röhren (GX24q-3)
.42PL4	42W 4000°K 4 Pin Kompakt-Leuchtstofflampe, drei Röhren (GX24q-4)
.45CW	45W CosmoWhite Lamp (PGZ 12)
.60CW	60W Philips CosmoWhite lamp (PGZ12)
.11LED	11 x 1.3W Rebel LED, 3500°K-4500°K

Code	Lichtverteilung
.LYA	Asymmetrisch mit Rater
.PAY	Asymmetrisch

Code	Gehäuseform
.SU	symmetrisch, einseitig
.DO	symmetrisch, zweiseitig
.TR	symmetrisch, dreiseitig

Code	Höhe
.H75	750mm
.H100	1000mm

Code	Farbe
.C1	Weiß (RAL 9016)
.C4	Graphit (RAL 7011)
.C6	Grau (RAL 7035)
.C7	Schwarz (RAL 9005)
.C9	Silber Metallic (RAL 9006)
.RAL****	RAL-Farbe (Kundenauswahl)

Code	Optionen
.C	Speziallackierung
.ME1	Notlichtbatterie (3h) und Inverter
.TW	Durchverdrahtung
.MCB	Mini-Schutzschalter (nur UK)
.LL	ohne Leuchtmittel

Beispiel

DEB .26PL4 .LYA .DO .H75 .C4 .C

Leuchtzubehör

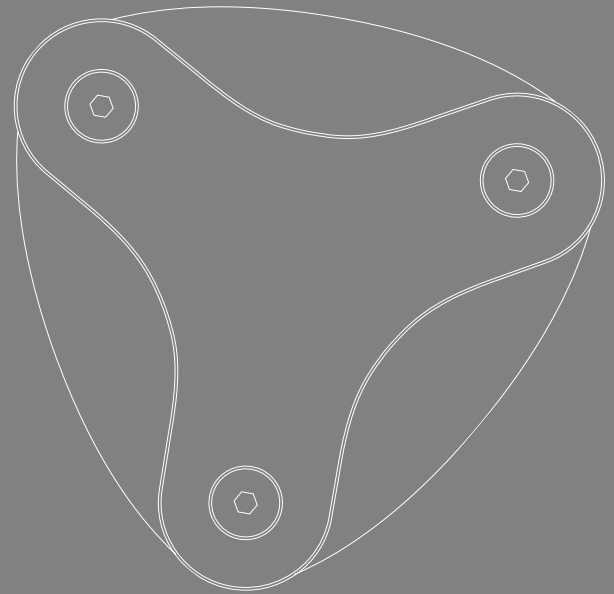
Code

DBL.FT 3 x M10*100mm Ankerbolzen für Flanschmontage

DEB.ROOT Dorn für Direktversenkung im Erdreich inkl. Schrauben



denver™ elite Familie
erhältlich ab Ende 2010



DENVER™
elite system



bollard

Holophane Europe
Freiligrathstr. 34, 40479 Düsseldorf
Telefon: +49 (0) 1805 916500 Fax: +44 (0) 1805 916510
Fax international: +44 (0) 1908 272029
E-mail: info@holophane.de

www.holophane.de


HOLOPHANE®
An **AcuityBrands** Company