

ledd series

Einsatzmöglichkeiten

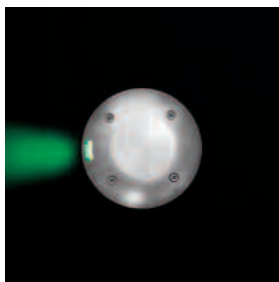
Orientierungsbeleuchtung
für Fußgänger

Markierungsbeleuchtung

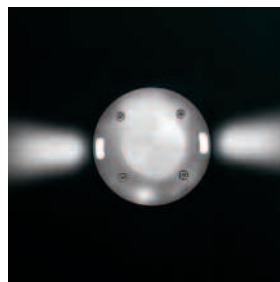
Alle Produkte von Holophane der Serie LEDD wurden gemäß den Richtlinien des Luxeon Lighting Network hergestellt.



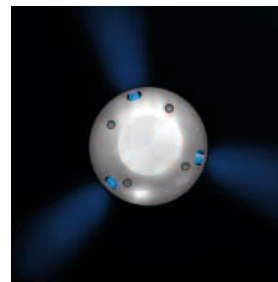
Die Lichtsysteme der Serie LEDD von Holophane verwenden die Hochleistungs-LEDs Luxeon von Lumileds, welche herkömmlichen 5 mm LEDs deutlich überlegen sind: sie bieten unter anderem eine höhere Lichtausbeute und geringeren Lichtstromabfall. Die Leuchten sind in einem Gehäuse aus Aluminiumguss mit einer runden oder quadratischen Wartungsklappe aus Edelstahl eingefasst. Diese revolutionären LEDs sind in sechs Farben erhältlich: warmweiß, kühlweiß, blau, grün, rot und gelb.



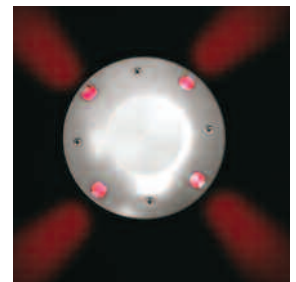
1 way grün



2 way kühlweiß



3 way blau



4 way rot

Merkmale und Vorteile

Stabile Bauweise

> Robust

Verwendung von Luxeon Hochleistungs-LEDs von Lumileds

> Zuverlässig

> Lange Lebensdauer

Höhere Lichtausbeute als 5 mm LEDs

> Niedrige Linsentemperatur

Geeignet für den Einsatz in öffentlichen Bereichen

> IP68

Geeignet für feuchte Bereiche

Enthaltene Leuchtmittel

Markierungsleuchten

1 x 1.2 W Luxeon LEDs

2 x 1.2 W Luxeon LEDs

3 x 1.2 W Luxeon LEDs

4 x 1.2 W Luxeon LEDs

6 x 1.2 W Luxeon LEDs

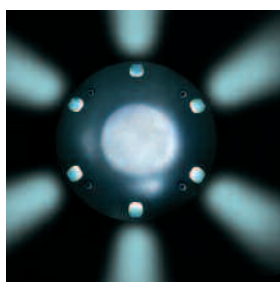
Schutzart

IP689  2m 

Zulassungen

Entspricht EN60598

CE



6 way led

LEDD Halbkugel-
Markierungsleuchte



Technische Beschreibung

Serie LEDD

Die Leuchte besteht aus einem Gehäuse aus LM24 Aluminiumdruckguss (Schiffsbauqualität) mit einem halbkugelförmigen Abschlussrahmen aus rostfreiem Stahl 304. Der Abschlussrahmen verfügt über eine, zwei, drei, vier oder sechs Öffnungen mit einer Acryllinse, in der sich eine 1,2 W Luxeon Hochleistungs-LED pro Öffnung befindet. Die LEDs sind in den Farben warmweiß, kühlweiß, blau, grün, rot oder gelb erhältlich. Die Leuchte ist für den Bodeneinbau geeignet mit einem Tragvermögen von 1800 kg, erfüllt EN60598 und entspricht der Schutzart IP68.

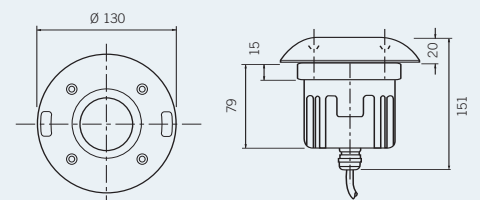
Gewichte und thermische Daten Leuchtentyp

Leuchtentyp	Gewicht (kg)	Minimale Betriebstemperatur (°C)	Maximale Umgebungstemperatur (°C)
LEDD1, LEDD2, LEDD3	1.8	-20	30
LEDD4, LEDD6	3.6	-20	30

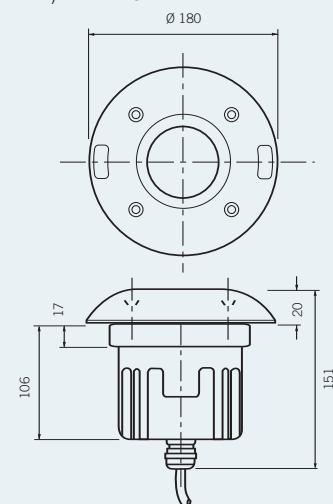
Die Angaben für maximale Umgebungstemperatur gelten lediglich für den Einsatz in Außenbereichen. Für den Einsatz in Innenräumen sind 10 °C vom angegebenen Temperaturwert abzuziehen.



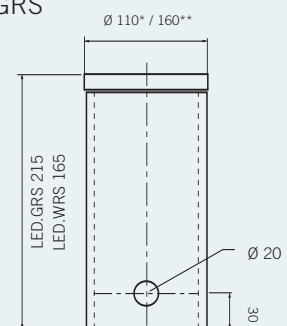
LEDD1, LEDD2, LEDD3



LEDD4, LEDD6



LED.GRS



* LED.3GRS / LED.3WRS

** LED6912.GRS / LED6912.WRS



Bestellinformationen : Leuchte

Code

LEDD	LED-Halbkugelleuchte für Bodeneinbau		
	Code	Lichtquelle	
	.1WH	1 x 1.2W Luxeon Hochleistungs-LEDs (5000 K), kühlweiß,	1 Öffnung
	.1WWH	1 x 1.2W Luxeon Hochleistungs-LEDs (3200 K), warmweiß,	1 Öffnung
	.1BL	1 x 1.2W Luxeon Hochleistungs-LEDs, blau,	1 Öffnung
	.1RD	1 x 1.2W Luxeon Hochleistungs-LEDs, rot,	1 Öffnung
	.1GR	1 x 1.2W Luxeon Hochleistungs-LEDs, grün,	1 Öffnung
	.1AM	1 x 1.2W Luxeon Hochleistungs-LEDs, gelb,	1 Öffnung
	.2WH	2 x 1.2W Luxeon Hochleistungs-LEDs (5000 K), kühlweiß,	2 Öffnungen
	.2WWH	2 x 1.2W Luxeon Hochleistungs-LEDs (3200 K), warmweiß,	2 Öffnungen
	.2BL	2 x 1.2W Luxeon Hochleistungs-LEDs, blau,	2 Öffnungen
	.2RD	2 x 1.2W Luxeon Hochleistungs-LEDs, rot,	2 Öffnungen
	.2GR	2 x 1.2W Luxeon Hochleistungs-LEDs, grün,	2 Öffnungen
	.2AM	2 x 1.2W Luxeon Hochleistungs-LEDs, gelb,	2 Öffnungen
	.3WH	3 x 1.2W Luxeon Hochleistungs-LEDs (5000 K), kühlweiß,	3 Öffnungen
	.3WWH	3 x 1.2W Luxeon Hochleistungs-LEDs (3200 K), warmweiß,	3 Öffnungen
	.3BL	3 x 1.2W Luxeon Hochleistungs-LEDs, blau,	3 Öffnungen
	.3RD	3 x 1.2W Luxeon Hochleistungs-LEDs, rot,	3 Öffnungen
	.3GR	3 x 1.2W Luxeon Hochleistungs-LEDs, grün,	3 Öffnungen
	.3AM	3 x 1.2W Luxeon Hochleistungs-LEDs, gelb,	3 Öffnungen
	.4WH	4 x 1.2W Luxeon Hochleistungs-LEDs (5000 K), kühlweiß,	4 Öffnungen
	.4WWH	4 x 1.2W Luxeon Hochleistungs-LEDs (3200 K), warmweiß,	4 Öffnungen
	.4BL	4 x 1.2W Luxeon Hochleistungs-LEDs, blau,	4 Öffnungen
	.4RD	4 x 1.2W Luxeon Hochleistungs-LEDs, rot,	4 Öffnungen
	.4GR	4 x 1.2W Luxeon Hochleistungs-LEDs, grün,	4 Öffnungen
	.4AM	4 x 1.2W Luxeon Hochleistungs-LEDs, gelb,	4 Öffnungen
	.6WH	6 x 1.2W Luxeon Hochleistungs-LEDs (5000 K), kühlweiß,	6 Öffnungen
	.6WWH	6 x 1.2W Luxeon Hochleistungs-LEDs (3200 K), warmweiß,	6 Öffnungen
	.6BL	6 x 1.2W Luxeon Hochleistungs-LEDs, blau,	6 Öffnungen
	.6RD	6 x 1.2W Luxeon Hochleistungs-LEDs, rot,	6 Öffnungen
	.6GR	6 x 1.2W Luxeon Hochleistungs-LEDs, grün,	6 Öffnungen
	.6AM	6 x 1.2W Luxeon Hochleistungs-LEDs, gelb,	6 Öffnungen
		Code	Optionen
	.TW		Option für Durchverdrahtung



Beispiel

LEDD	.3BL	.TW
------	------	-----

Leuchtenzubehör

Zur Installation vor Ort durch Drittanbieter bitte separat bestellen

Code	Bodeneinbaumanschette aus Aluminium	Code	Wandeinbaumanschette aus Aluminiumguss
LED.3GRS	Für 1, 2 oder 3 x 1,2 W LED-Halbkugelleuchte für Bodeneinbau*	LED.3WRS	Für 1, 2 oder 3 x 1,2 W LED-Halbkugelleuchte für Bodeneinbau*
LED.6912GRS	Für 4 oder 6 x 1,2 W LED-Halbkugelleuchte für Bodeneinbau*	LED.6912WRS	Für 4 oder 6 x 1,2 W LED-Halbkugelleuchte für Bodeneinbau*
LED.ILC	Verdrahtungssteckverbinder		

* Holophone empfiehlt die Verwendung einer Einbaumanschette für alle eingebauten Anwendungen. Die Aluminiummanschette verbessert die Wärmeableitung von der Leuchte in das umgebende Bodenmaterial, wodurch die Betriebseigenschaften der LEDs verbessert werden.



LED.3GRS -
Bodeneinbaumanschette
aus Aluminium



LED.6912GRS -
Bodeneinbaumanschette
aus Aluminium



LED.ILC - IP68
Verdrahtungssteckverbinder



LED.WRS -
Wandeinbaumanschette
aus Aluminiumguss



.TW - Option für
Durchverdrahtung