



HOLOPHANE[®]

An **Acuity**Brands Company



THE QUEEN'S AWARDS
FOR ENTERPRISE:
INNOVATION
2017



DENVER[™]
elite system

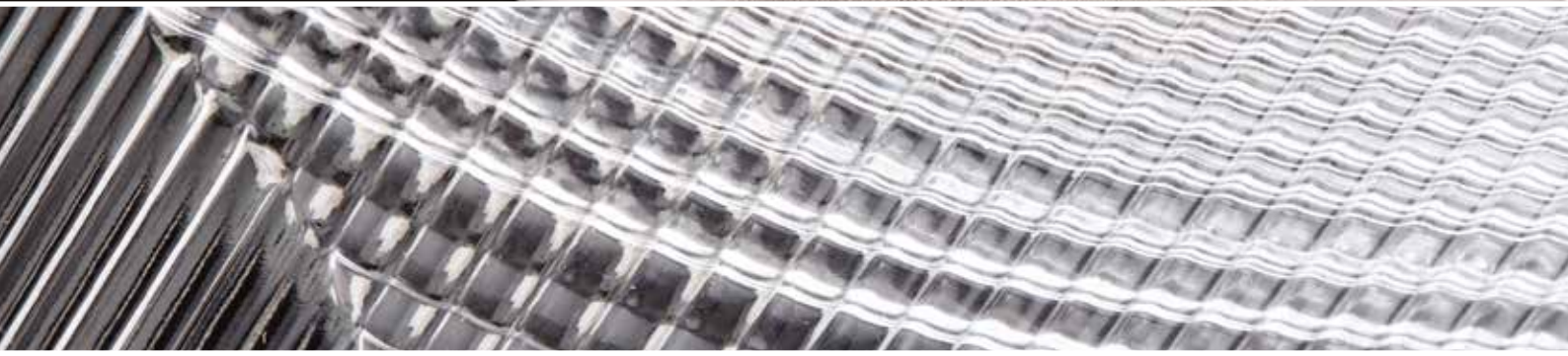


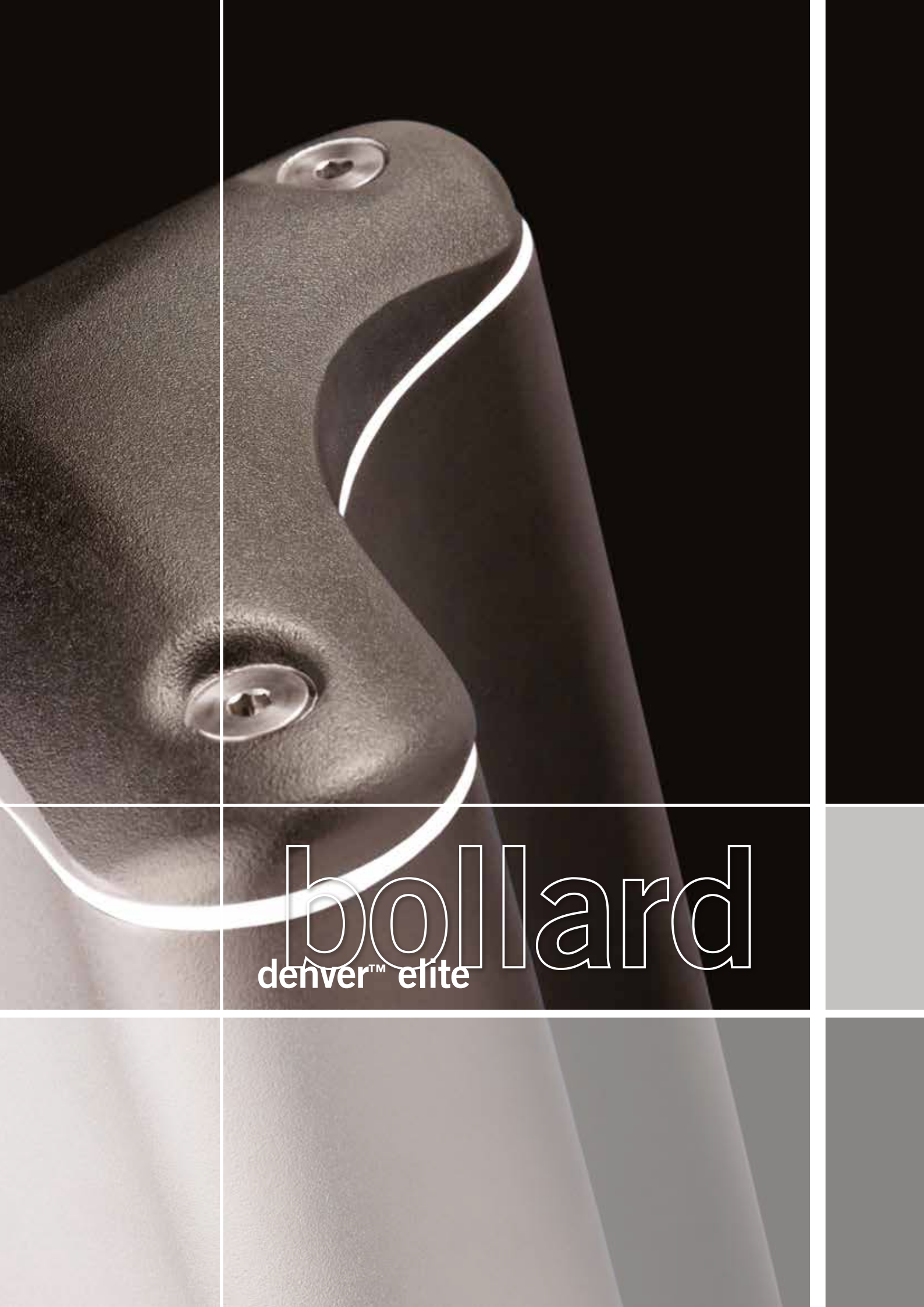
bollard

denver[™] elite bollard

Patent angemeldet
EINGETRAGENES DESIGN (EU)







bollard
denver™ elite



EINGETRAGENES DESIGN (EU)





Patent angemeldet

Die neue **Pollerleuchterserie Denver™ Elite** vereint eine moderne ästhetische Erscheinung mit Qualität, Langlebigkeit und hoher optischer sowie energetischer Leistungsfähigkeit. Als Lichtquellen kommen LEDs und andere energieeffiziente weiße Lichtquellen (z.B. COSMO) zum Einsatz.

Das dreieckige Trilobe-Design mit seinen dekorativen Membranen ist, neben Berücksichtigung neuester Technologien und von Umweltaspekten, eine konsequente Weiterentwicklung auf Anregung unserer Kundschaft.

Die Leuchte wird ausschließlich mit elektronischen Vorschaltgeräten und neuester LED-Technologie angeboten, um Energiekosten so gering wie möglich zu halten - und zwar ohne Einbußen der optischen Leistungsfähigkeit.



Die durch die Membran als stilgebendes Element erzielte "Lichtzeile", dient gleichzeitig als Hitzeschild. So wird im Sinne der EN ISO 13732-1-2006 eine 'cool to touch' - Oberfläche erzielt, unabhängig von der verwendeten Lichtquelle. So erhalten Sie ein sicheres, wie auch modernes Produkt.



Technische Beschreibung

Gehäuse: Aluminium-Strangpressprofil
 Integrierte Vorschaltgeräteeinheit.
 Optik: Prismatische Linse oder prismatische Linse mit Raster Die obere 'tri-lobe' - Dichtung gem. EN 60598-1:Abschnitt 12 (Patent angemeldet) wird mit drei Edelstahlbolzen zwischen Oberteil und Gehäuseprofil befestigt. Erdstück als Option erhältlich. Entwickelt nach EN 60598 in unterschiedlichen Ausführungen und mit Zubehör.

Enthaltene

1.000 und 2.000 lm optionen LED

Zulassungen

- > BS EN60598-1
- > BS EN55015
- > BS EN61000-3-2
- > BS EN61000-3-3
- > BS ENISO13732
- > BS EN62031
- > BS EN62384
- > BS EN62560

Schutzart

IP659



Lichtverteilung

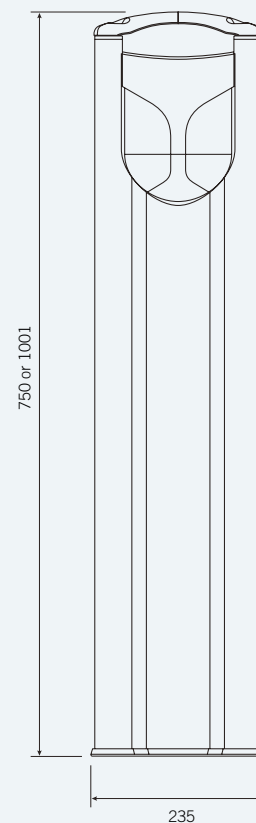


Merkmale und Vorteile

- Modische Formgebung
 - > 'tri-lobe' - Design als Architekturelement
- Hochwertige Konstruktion
 - > Langlebig und widerstandsfähig
 - > Wetterbeständig
- Einfach-, Zweifach- oder Dreifachlinse
 - > Erhöhte Variabilität der Anwendungsmöglichkeiten
- Prismatische Linse mit Raster
 - > Vermeidung von Lichtsmog
 - > Einzigartig im Poller-Markt
- Dekorative Lichtzeile (Patent angemeldet)
 - > Unverwechselbares Designelement
 - > 'cool-to-touch' - Oberfläche
- Erhältlich in zwei Höhen
 - > Mehr Flexibilität in der Planung
 - > Unterschiedliche visuelle Effekte
- Vandalismusgeschützt
 - > Robustes Produktdesign
 - > Patentiertes 'tri-lobe' - Design für erhöhte Stabilität



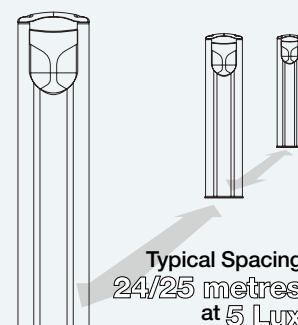
Maße in mm



Gewichte und thermische Daten (1m / 0.75m Version)

Leuchtentyp	Gewicht (kg)	Minimale Betriebstemperatur(°C)	Maximale Betriebstemperatur(°C)	Temp der Oberen(°C)
.L014	10.5 / 9	TBC	TBC / TBC	TBC / TBC
.L024	10.5 / 9	TBC	TBC / TBC	TBC / TBC

*0.5 kg bei .EM = Notlichtausführung mit CFL-Lampen



Bestellinformationen

Weitere Information
erhalten Sie auf unserer
www.holophane.de

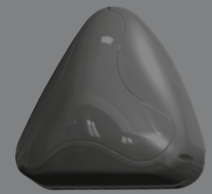
Code

DEB	Denver Elite Bollard						
Code	Lampentyp						
.L014	LED light engine producing c. 1,000 lm with a nominal 4000k colour temperature, 70 CRI						
.L024	LED light engine producing c. 2,000 lm with a nominal 4000k colour temperature, 70 CRI						
Code	Lichtverteilung						
.PAY	Asymmetrisch						
Code	Gehäuseform						
.SU	symmetrisch, einseitig						
.DO	symmetrisch, zweiseitig						
.TR	symmetrisch, dreiseitig						
Code	Höhe						
.H75	750mm						
.H100	1000mm						
Code	Farbe						
.C1	Weiß (RAL 9016)						
.C4	Graphit (RAL 7011)						
.C6	Grau (RAL 7035)						
.C7	Schwarz (RAL 9005)						
.C9	Silber Metallic (RAL 9006)						
.RAL****	RAL-Farbe (Kundenauswahl)						
Code	Optionen						
.C	Speziallackierung						
.ME1	Notlichtbatterie (3h) und Inverter (nur verfügbar PL4, .L014 und .L024)						
.TW	Durchverdrahtung						
.MCB	Mini-Schutzschalter (nur UK)						
.LL	ohne Leuchtmittel						
Beispiel	DEB	.26PL4	.PAY	.DO	.H75	.C4	.C

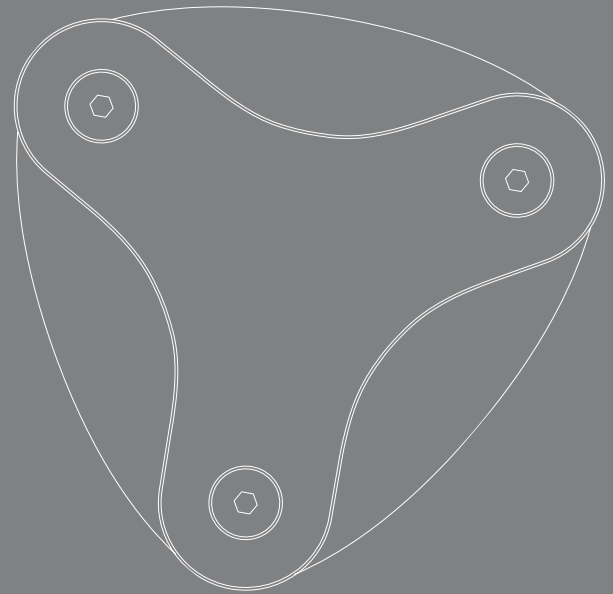
Leuchtzubehör

Code

DBL.FT	3 x M10*100mm Ankerbolzen für Flanschmontage
DEB.ROOT	Dorn für Direktversenkung im Erdreich inkl. Schrauben



denver™ elite Familie



DENVER™
elite system



bollard

Holophane Europe
Freiligrathstr. 34, 40479 Düsseldorf
Telefon: +49 (0) 1805 916500 Fax: +44 (0) 1805 916510
Fax international: +44 (0) 1908 363789
E-mail: info@holophane.de

www.holophane.de


HOLOPHANE®
An **AcuityBrands** Company



THE QUEEN'S AWARDS
FOR ENTERPRISE:
INNOVATION
2017

